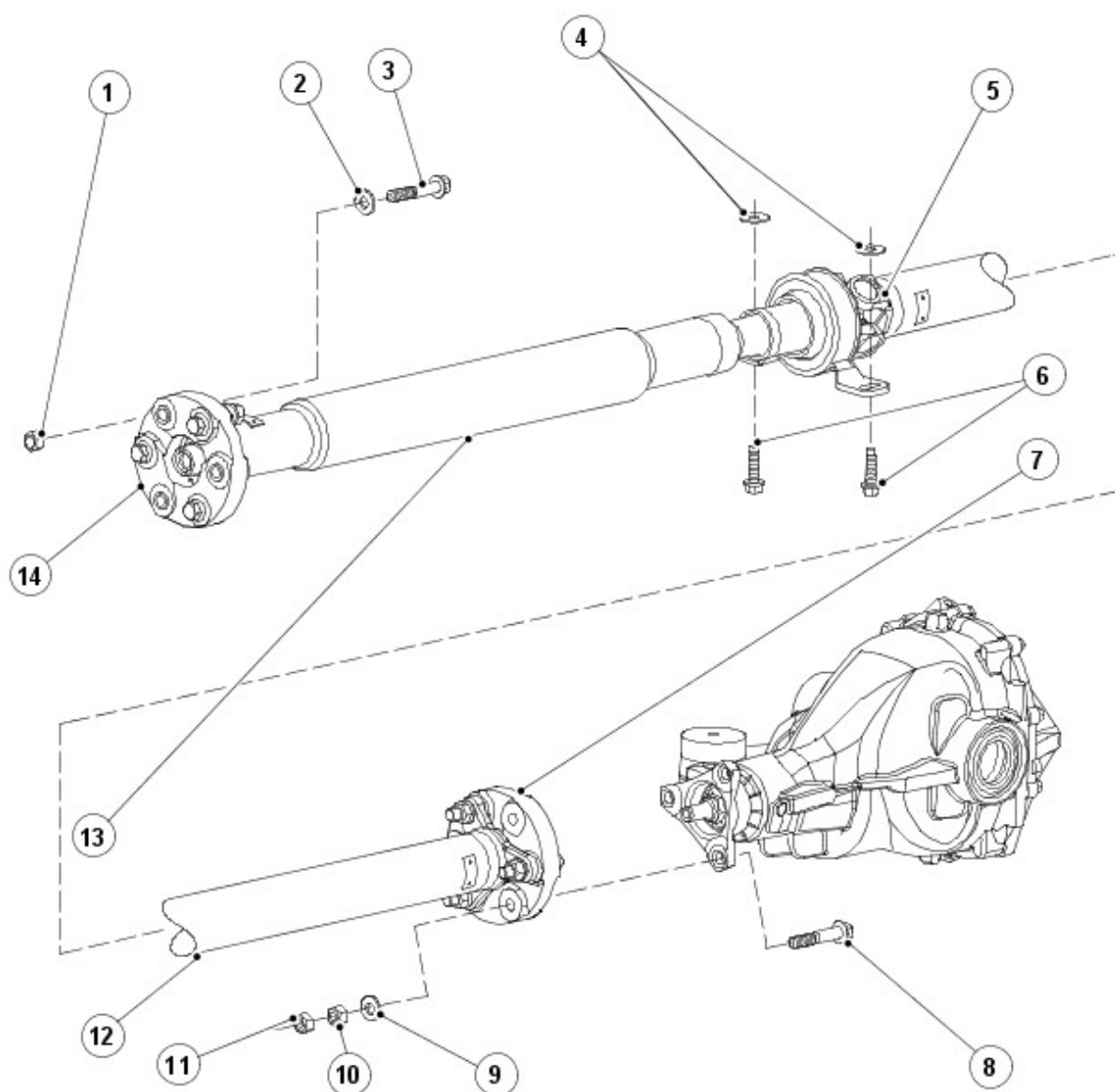


已发布: 11-五月-2011

驱动轴 - 驱动轴

说明和操作



E36956

项目	零件号	说明
1	—	变速器挠性接头固定螺母
2	—	变速器挠性接头洗涤器
3	—	变速器挠性接头固定螺栓
4	—	中心轴承隔离片
5	—	通用接头
6	—	中心轴承固定螺栓
7	—	后驱动桥挠性接头
8	—	后驱动桥挠性接头固定螺栓
9	—	后驱动桥挠性接头洗涤器
10	—	后驱动桥挠性接头固定螺母
11	—	后驱动桥挠性接头平衡螺母
12	—	后驱动轴管

13	—	可折叠的前驱动轴管
14	—	变速器挠性接头



小心： 为保证“传动系”的精确性，请勿更换除了固件之外的部件。 如果出现任何平衡或驱动轴部件的相关问题，必须更换整个总成。 任何情况下，都不能从驱动轴（或其固件松动）上卸下挠性联轴节。 请勿掉落驱动轴或使之受损。

注意： 平衡所有驱动轴总成。 如果在涂抹车辆时，请保护驱动轴、通用接头和后驱动桥轴，防止过多喷洒涂层材料。

驱动轴由以下部件组成：

- 一条有花键中心滑动式接头的两条式焊接钢管。
- 一个通用接头。
- 一个中心轴承。
- 两个挠性接头。

通用接头

通用接头是：

- 润滑终生的设计，保养时无需润滑。